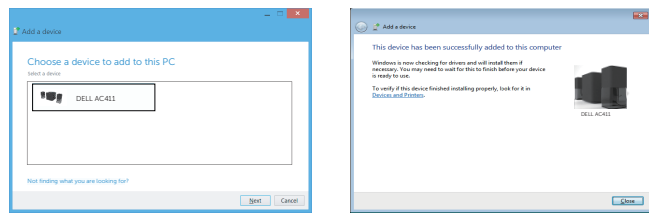


Bluetooth LED: Status:	Off Disconnected	Blinking Pairing	On Connected
蓝牙键灯: 蓝牙状态:	关闭 断开连接	快闪 配对	长亮 连接
藍芽LED: 藍芽狀態:	關閉 中斷連接	閃爍 配對	恆亮 連接
Bluetooth LED: Status:	Uit Ontkoppeld	Knipperen Koppelen	Aan Aangesloten
DEL Bluetooth : État :	Éteint Déconnecté	Clignotant Appariement	Allumé Connecté
Bluetooth-LED: Status:	Aus Getrennt	Blinkt Pairing	Leuchtet Verbunden
LED do Bluetooth: Status or Estado:	Desligado Desconectado	Piscando Alinhando	Ligado Conectado
Indicatore Bluetooth: Stato:	Spento Disconnesso	Lampeggiante Sincronizzazione in corso	Accesso Collegato
Bluetooth キーランプ : Bluetooth状態 :	オフ 切断	フラッシュ ペアリング	常時点灯 接続
블루투스 버튼등: 블루투스 상태:	닫기 연결 중단	플래시몹 연결 짓기	항상 밝기 연결
LED de Bluetooth: Estado:	Apagado Desconectado	Parpadeando Apareándose	Encendido Conectado
:الخاصة بـالبلوتوث: الدلالة:	إيقاف مفصول	وميض إقران	تشغيل متصل



On your computer, open **Devices and Printers** window and click **Add a device**. Wait for the speakers to appear in the list, click **Dell AC411** and follow the instructions on the screen.

在计算机上，打开设备和打印机的窗口，点击添加设备。等待出现在列表中的扬声器，点击**Dell AC411**根据屏幕上显示的说明操作。

在電腦上，開啟裝置和印表機的視窗，點選增加裝置。等待揚聲器出現在列表中，點選**Dell AC411**並且依照螢幕上的說明操作。

Op uw computer, open **Apparaten en printers** venster, en klik op **Apparaat toevoegen**. Wacht tot de luidsprekers verschijnen in de lijst, klik op **Dell AC411** en volg de instructies op het scherm.

Sur votre ordinateur, ouvrez la fenêtre **Périphériques et imprimantes** et cliquez sur **Ajouter un périphérique**. Attendez que les enceintes apparaissent dans la liste, cliquez sur **Dell AC411** et suivez les instructions à l'écran.

Öffnen Sie auf Ihrem Computer **Geräte und Drucker** und klicken Sie auf **Gerät hinzufügen**. Warten Sie, bis die Lautsprecher in der Liste angezeigt werden, dann klicken Sie **Dell AC411** und folgen Sie den Anleitungen auf dem Bildschirm.

No seu computador, abra a janela **Dispositivos e Impressoras** e clique em **Adicionar Dispositivo**. Aguarde até que os auto-falantes apareçam na lista, clique **Dell AC411** e siga as instruções na tela.

Sul proprio computer, aprire la finestra **Dispositivi e stampanti** e fare clic su **Aggiungi dispositivo**. Attendere che gli altoparlanti compaiano nell'elenco, quindi fare clic su **Dell AC411** e seguire le istruzioni che appariranno sullo schermo.

コンピュータの上で、設備とプリンターのウィンドウを開けて、設備添加をクリックしてください。リストの中のスピーカーが現れてから、**Dell AC411**をクリックしてスクリーンに表示された説明によって操作してください。

컴퓨터에 설비과 프린터창을 열어 설비를 추가합니다. 리스트에 확성기가 나타나면 **Dell AC411**를 클릭하여 스크린에 나타난 설명대로 진행합니다.

En su ordenador, abra la ventana **Dispositivos e Impresoras** y haga clic en **Agregar dispositivo**. Espere a que aparezcan los altavoces en la lista, haga clic en **Dell AC411** y siga las instrucciones de la pantalla.

فوق إضافة جهاز. وانتظر افتح إطار لأجهزة والطابعات في جهاز الكمبيوتر الخاص بك، **AC411** واتبع التعليمات التي القائمة، ثم انقر فوق **Dell** حتى ظهور مكبرات الصوت في ثم انقر تظهر على الشاشة.

Dell™ AC411

Quick Start Guide

快速入门指南

Snelstartgids

Kurzanleitung

Guida di avvio rapido

쾌속 시작 안내

دليل بدء التشغيل السريع

快速入門指南

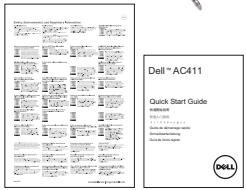
Guide de démarrage rapide

Guia de início rápido

퀵스타트 가이드

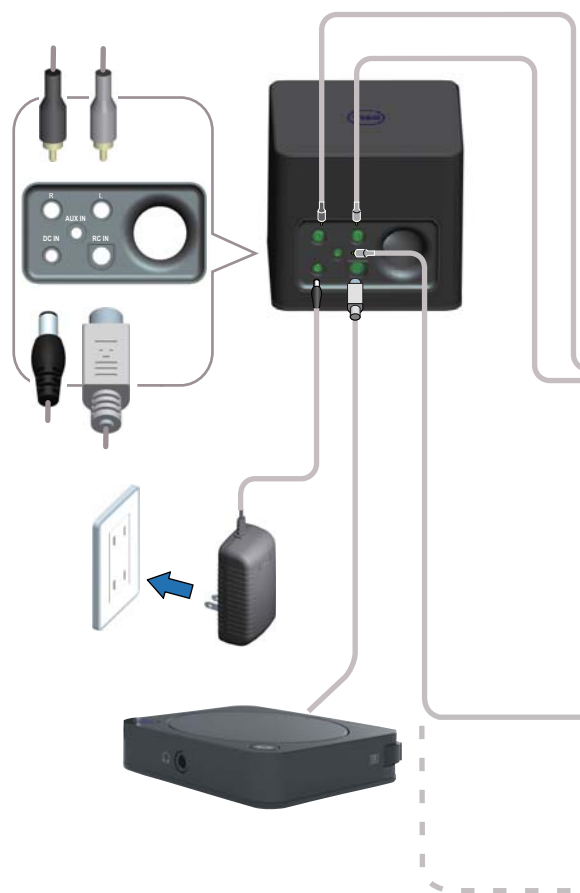
Guía de inicio rápido



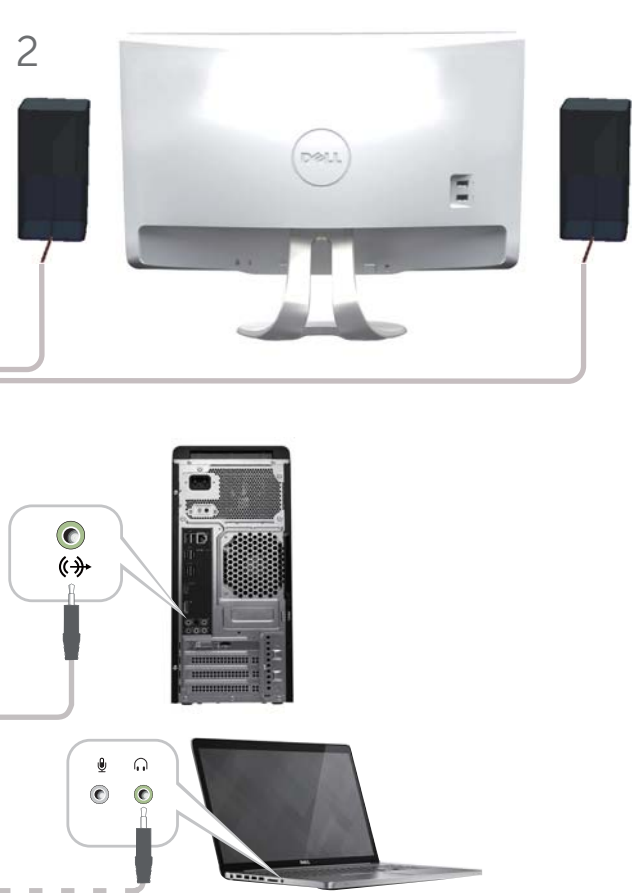


www.dell.com/support

1



2



3

